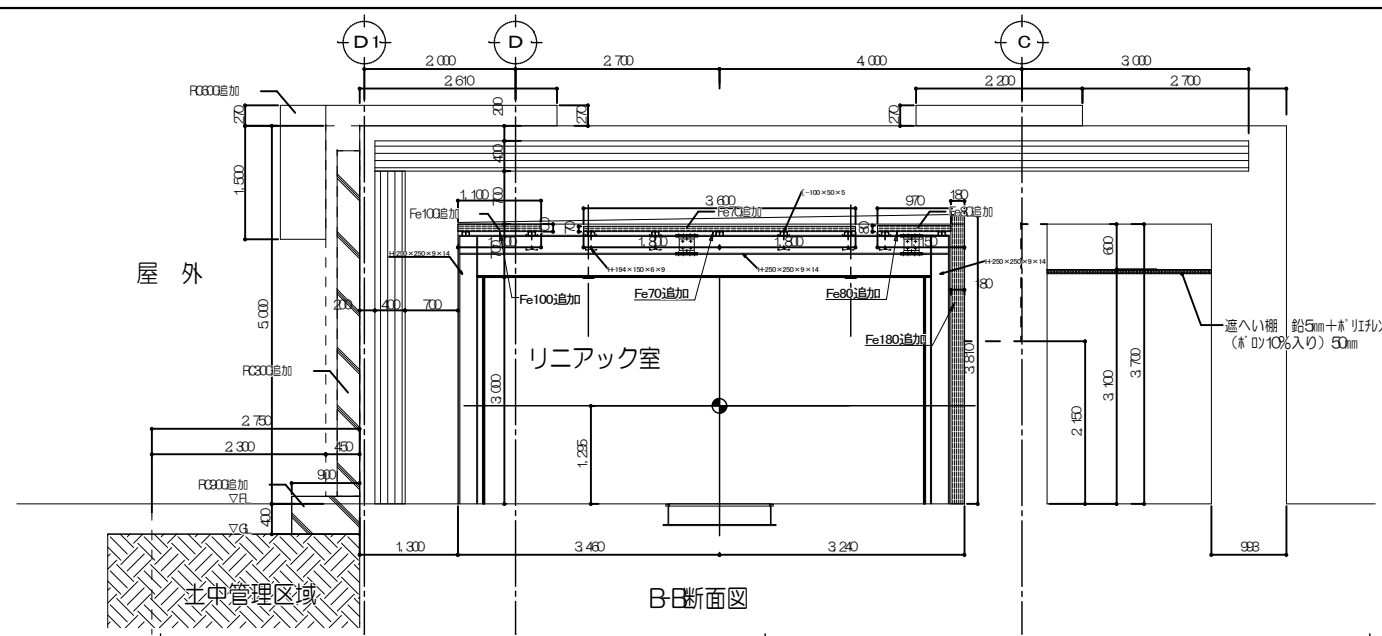
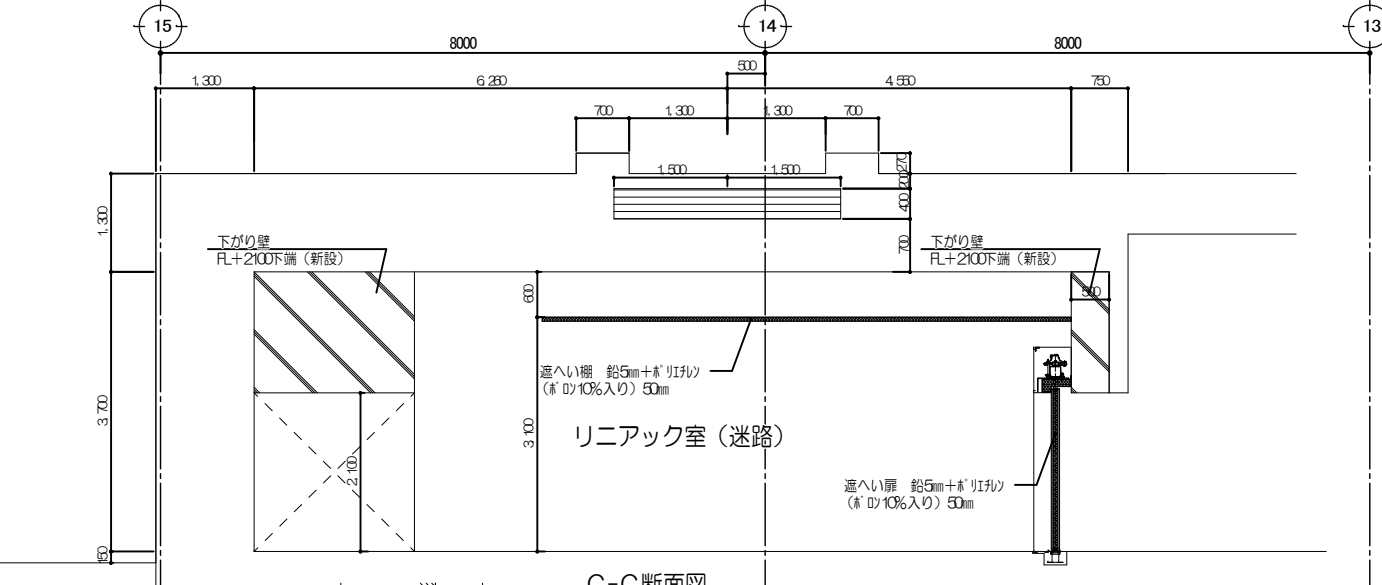


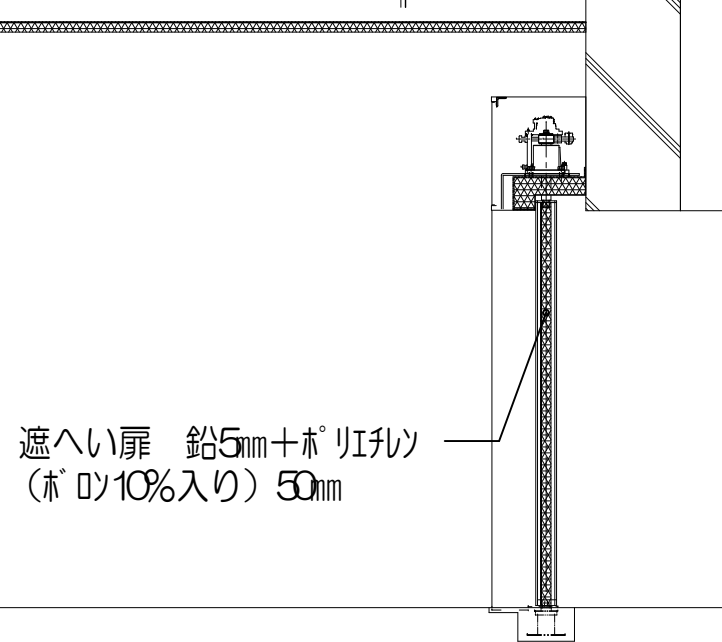
A-A断面図



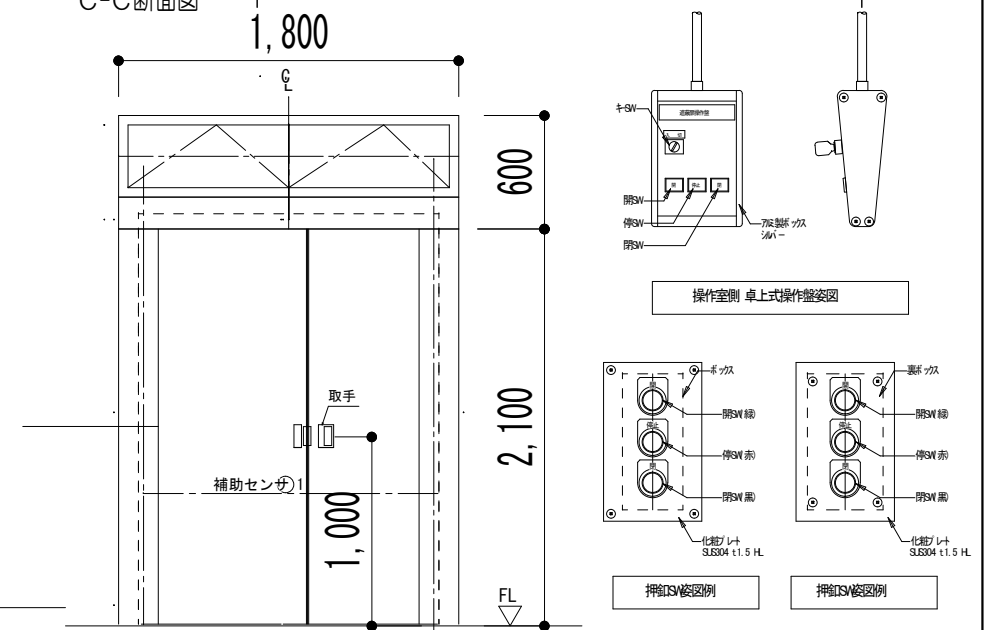
B-B断面図



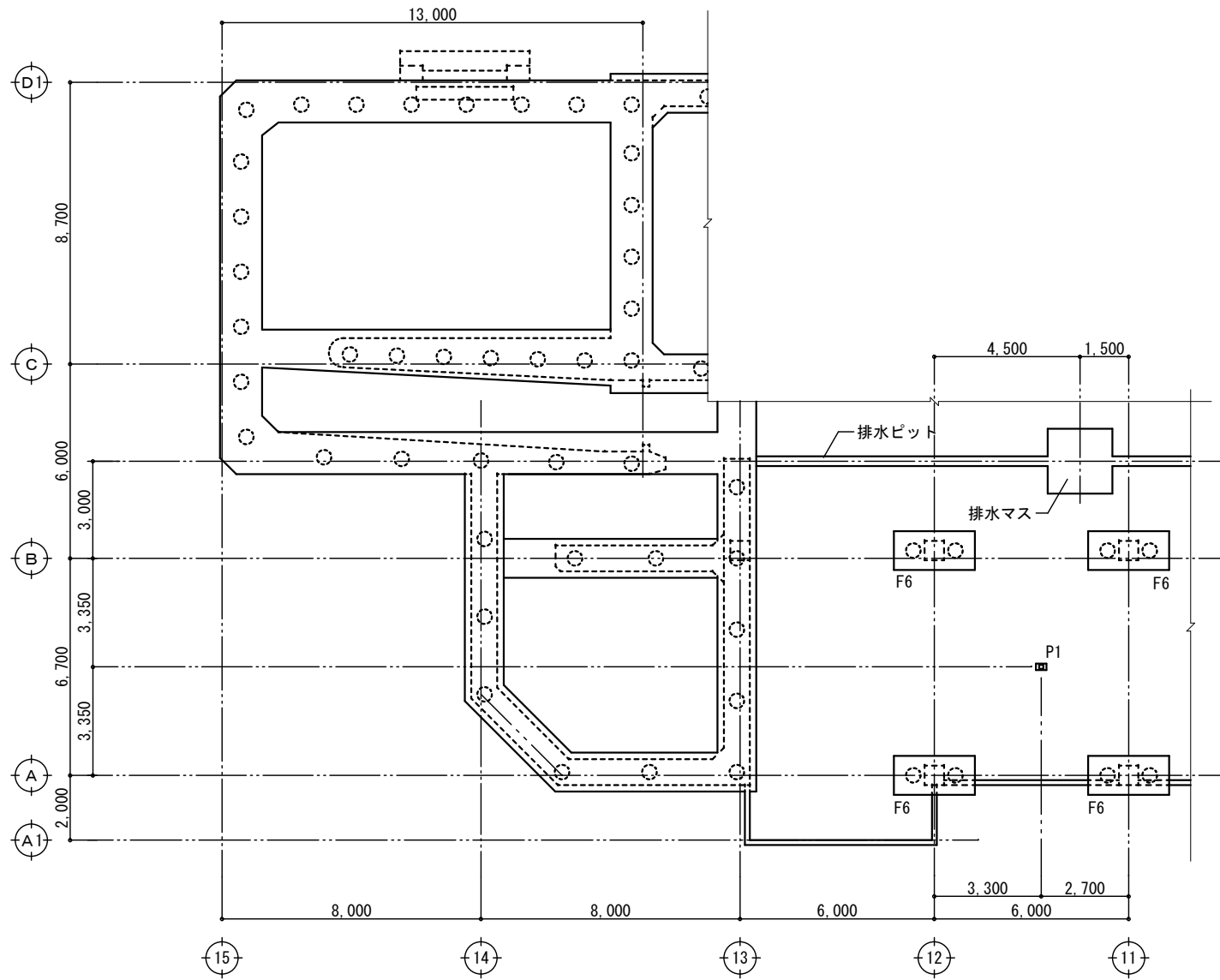
C-C断面図



遮へい扉 鉛5mm+ ρ リシソ
(ρ の10%入り) 50mm



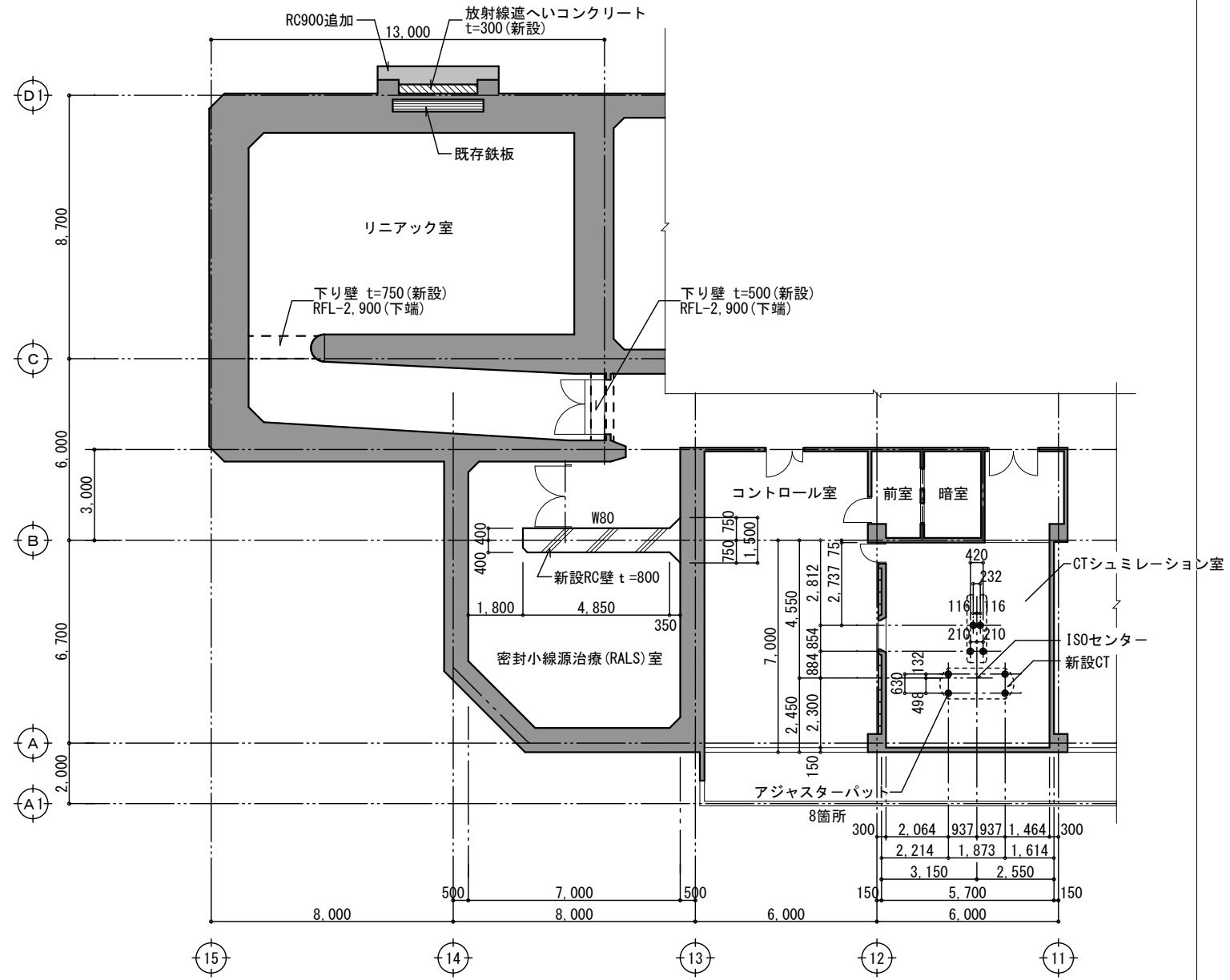
工事名称	県立中部病院放射線治療センター改修工事	設計年度	令和 6 年度
工事場所	沖縄県うるま市宮里 281 番地	図面名称	遮へい図 A-1 1/50
発注機関	沖縄県立中部病院	縮尺	A-3 1/100
摘要		図面番号	A-30
検印	管理建築士	設計	製図
	設計者	名称	株式会社 エー・アール・ジー
	資格者氏名	1級建築士 250432号 池間 守	登録番号
		所在地	沖縄県浦添市大平2-19-11



ピット梁伏図 構造改修図
A1 : S=1/100 A3 : S=1/200

特記仕様書

- ・杭種、杭径、杭長：PC杭(B種)、φ450、L=7.0m
- ・設計杭支持力： $L_f = 70t/本$
- ・支持層：泥岩
- ・先端N値：N=50以上



1階密封小線源治療(RALS)室、CTシュミレーション室 構造改修図
A1 : S=1/100 A3 : S=1/200

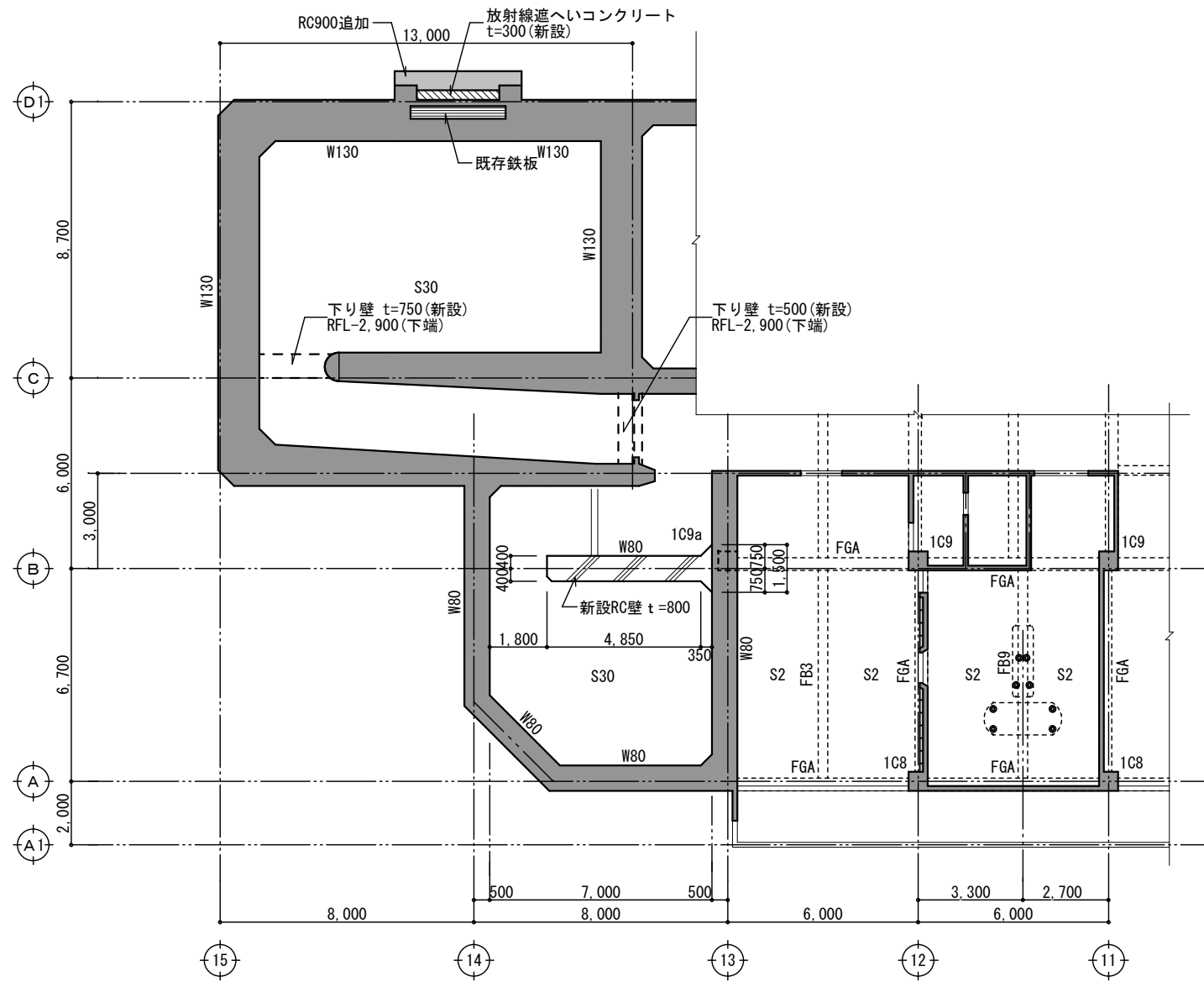
改修内容

1. 密封小線源治療(RALS)室：新設壁W80増設(復旧)
W80は以前の改修工事で撤去された壁を復元する。
W80壁下にある既存壁(W80)へ壁筋を後施工アンカーで定着させる。
2. CTシュミレーション室：断層撮影装置を新たに設置
断層撮影装置の重量を支える鉄骨支柱(P1)をFB9下へ設置する。
支柱製作前にFB9と配管ピット土間天端との高さを測定する。(FB9天端レベルSL-150~200の可能性)
3. リニアック室：放射線遮蔽コンクリート、鋼板を追加
追加重量は壁へ直接作用させコンクリート床等に重量が影響しない様にする。

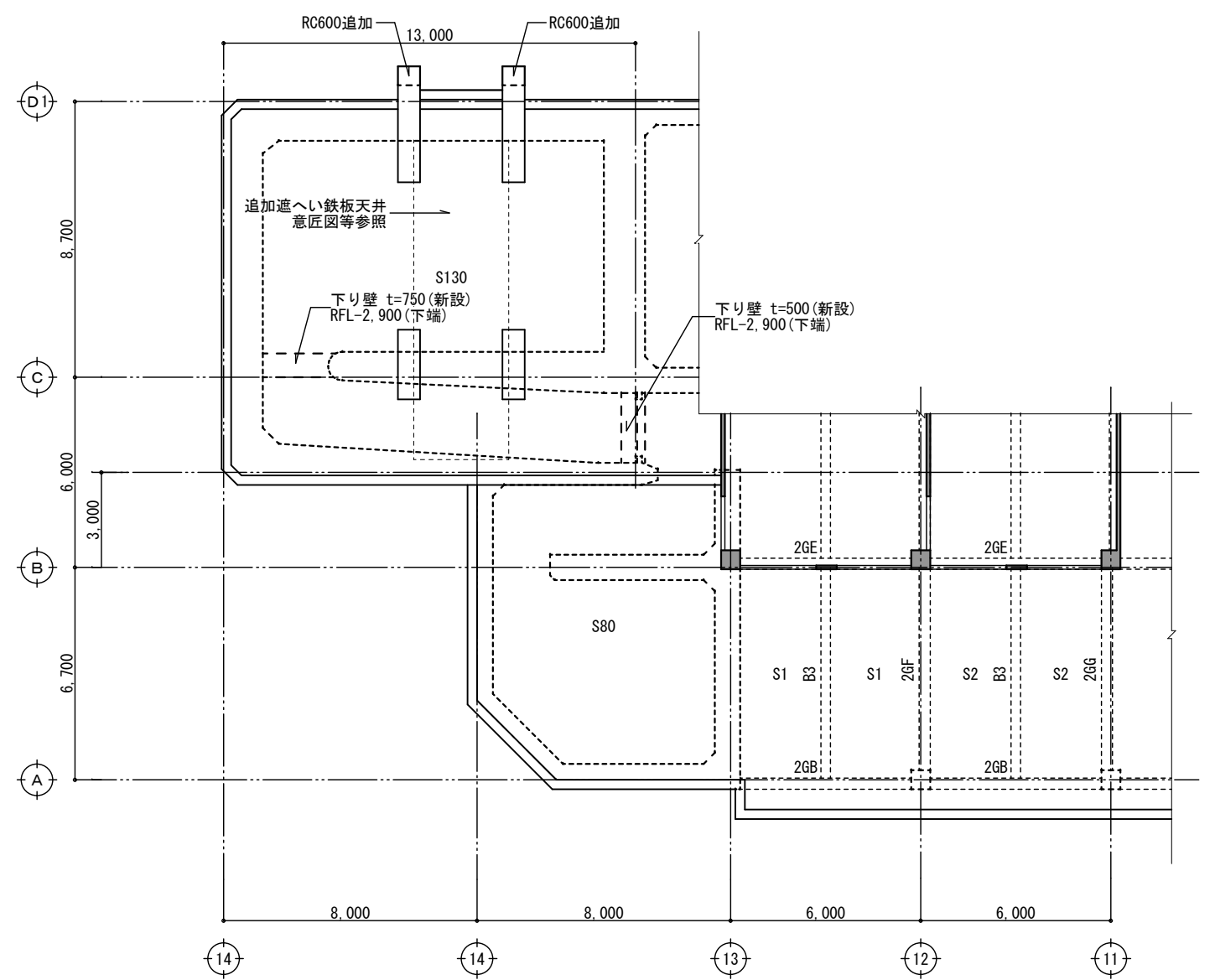
特記事項

- ・記入無き壁はW15とする。
- ・記入無きスラブ、地中梁、梁天端はFL±0とする。
- ・IF床配線ピットの床下がりは現地にて確認。
- ・P1(鉄骨支柱)の高さは実測値による。

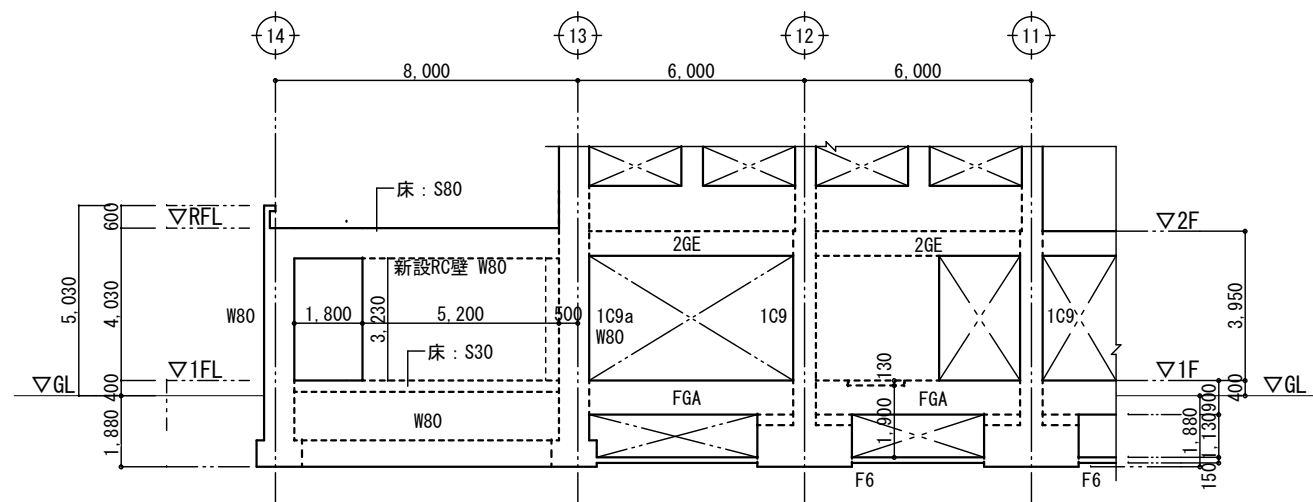
工事名称	県立中部病院放射線治療センター改修工事			設計年度	令和 6 年度	
工事場所	沖縄県うるま市宮里281番地			図面名称	構造改修図 A-1 1/100	
発注機関	沖縄県立中部病院			縮尺	ピット梁伏図 A-3 1/200	
摘要				図面番号	S-02	
	管理建築士	設計	製図	設計者	株式会社 エー・アール・ジー	
検印				資格者氏名	1級建築士 250432号 池間 守	
				登録番号	事務所登録番号 11X-644号	
				所在地	沖縄県浦添市大平2-19-11	



1階梁伏図 構造改修図
A1 : S=1/100 A3 : S=1/200



2階梁伏図 構造改修図
A1 : S=1/100 A3 : S=1/200

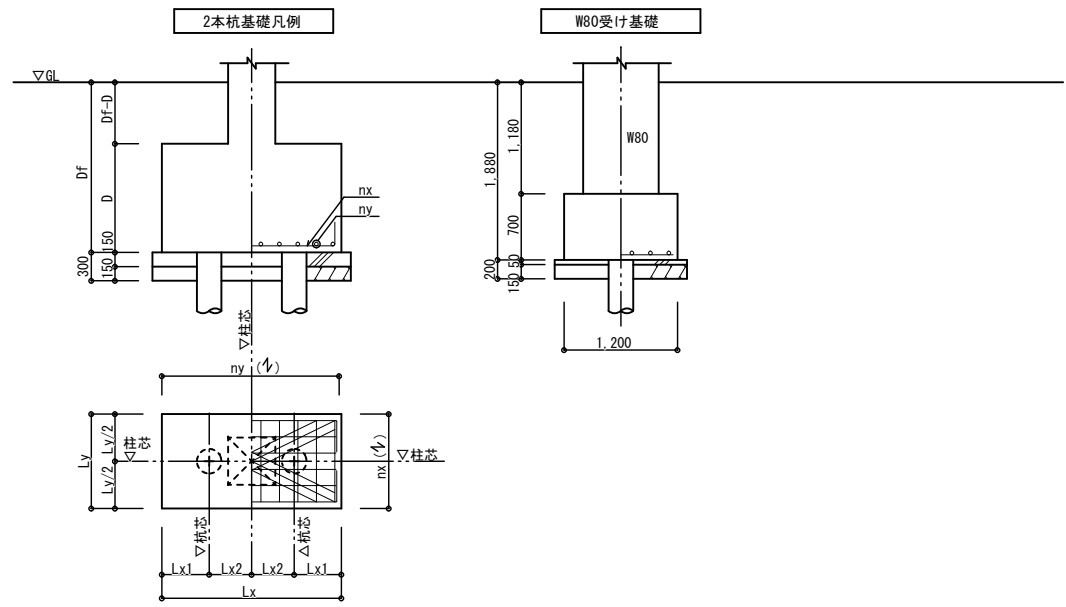


B通り軸組図 構造改修図
A1 : S=1/100 A3 : S=1/200

- 特記事項
- ・記入無き壁はW15とする。
 - ・記入無きスラブ、地中梁、梁天端はFL±0とする。
 - ・1F床配線ピットの床下がりりは現地にて確認。
 - ・PI (鉄骨支柱)の高さは実測値による。

工事名称	県立中部病院放射線治療センター改修工事	設計年度	令和 6 年度
工事場所	沖縄県うるま市宮里 281 番地	図面名称	1,2階梁伏図 A-1 1/100
発注機関	沖縄県立中部病院	縮尺	B通り軸組図 A-3 1/200
摘要	図面番号 S-03		
	管理建築士	設計	製図
検印	池間	大城	大城
	資格者氏名	株式会社 エー・アール・ジー	
	登録番号	1級建築士 250432号 池間 守	
所在地	沖縄県浦添市大平2-19-11		

基礎リスト S=1/40 (A1)
S=1/80 (A3)



符号	Lx (mm)	Lx1 (mm)	Lx2 (mm)	Ly (mm)	D (mm)	Df (mm)	nx (本数・径)	ny (本数・径)	備考
F6	2,500	600	650	1,200	1,100	1,880	(主)9-D16	15-D13	斜メ筋: 3-D16

スラブリスト ※主筋方向は短辺方向を示す。

符号	床厚	位置	主筋方向		配筋方向		備考
			端部	中央	端部	中央	
S1	130	上端筋	D10@200	D10@400	D10@200	D10@400	
		下端筋	D10@200	D10@200	D10@200	D10@200	
S2	130	上端筋	D10, D13@200	D13@400	D10@200	D10@400	
		下端筋	D10@200	D10@200	D10@200	D10@400	
S30	300	上端筋	D13, D16@100		D13, D16@100		
		下端筋	D13, D16@100		D13, D16@100		
S80	800	上端筋	D16@200		D16@200		
		下端筋	D16@200		D16@200		
S130	1300	上端筋	D19@200		D19@200		
		下端筋	D19@200		D19@200		
土間コン	150	上端筋	D10@200		D10@200		敷砂利 厚150mm
		下端筋	-		-		

壁リスト 特記: 壁リストは鉛直方向を示す。

符号	W15	W80	W80 (既存)	W130 (既存)	備考
断面					
壁厚	150	800	800	1300	
タテ筋	D10@150	D13, D16@200	D13, D16@200	D16@200	
ヨコ筋	D10@150	D13@200	D13@200	D13@200	
開口補強筋	タテ筋 1-D13 ヨコ筋 1-D13 斜メ筋 1-D13	D13, D16@200	D13, D16@200	-	
備考	一般壁	新設RC壁	タテ筋の位置は構造図より	タテ筋の位置は構造図より	

柱リスト S=1/40 (A1)
S=1/80 (A3)

階	符号	位置	断面	Dx x Dy	主筋	HOOP/X	HOOP/Y
1	C8, C9, C9a	全断面		600 x 600	20-D22	2-D13@100	2-D13@100

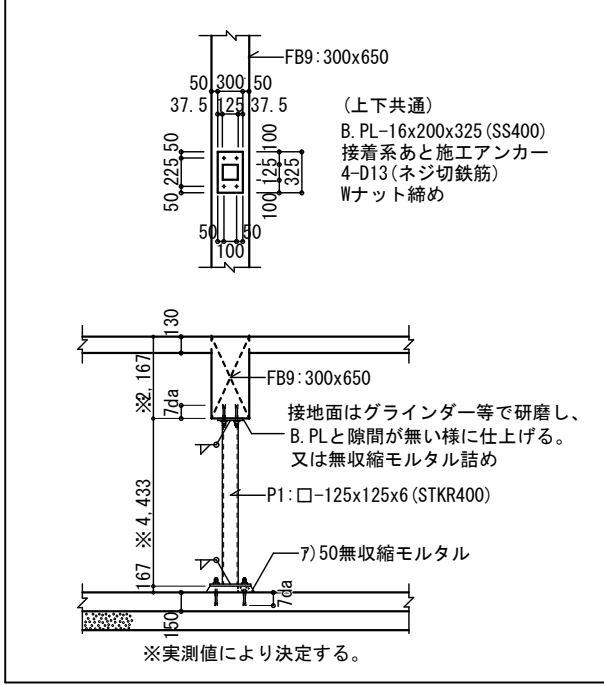
大梁リスト S=1/40 (A1)
S=1/80 (A3)

符号	2GB		2GE		2GF		2GG	
	端部	中央	端部	中央	端部	中央	端部	中央
位置								
断面								
B x D	350 x 650		350 x 650		350 x 650		350 x 650	
上端筋	3/2-D25	3-D25	3/2-D25	2-D25	3/2-D25	2-D25	3/2-D25	2-D25
下端筋	3-D25	3-D25	2-D25	3-D25	2-D25	3/2-D25	2-D25	2-D25
S T P	2-D13@200		2-D13@200		2-D13@200		2-D13@200	
腹筋	-		-		-		-	

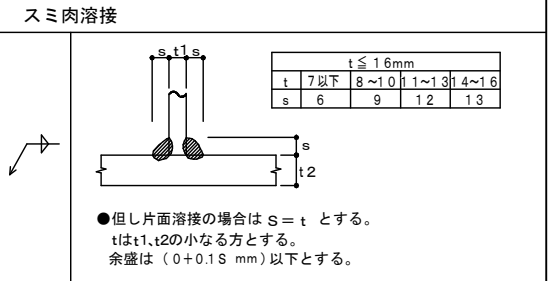
地中梁リスト S=1/40 (A1)
S=1/80 (A3)

符号	FGA		FB3			FB9		
	11, 13, A端部	中央, 12, B端部	A端部	中央	B端部	B端部	中央	A端部
位置								
断面								
B x D	400 x 900		300 x 650			300 x 650		
上端筋	4-D25	3-D25	2-D22	2-D22	3-D22	3/2-D19	2-D19	3-D19
下端筋	3-D25	3-D25	2-D22	3-D22	2-D22	3-D19	3-D19	2-D19
S T P	2-D13@200		2-D10@200			2-D10@200		
腹筋	2-D13		2-D13			2-D13		

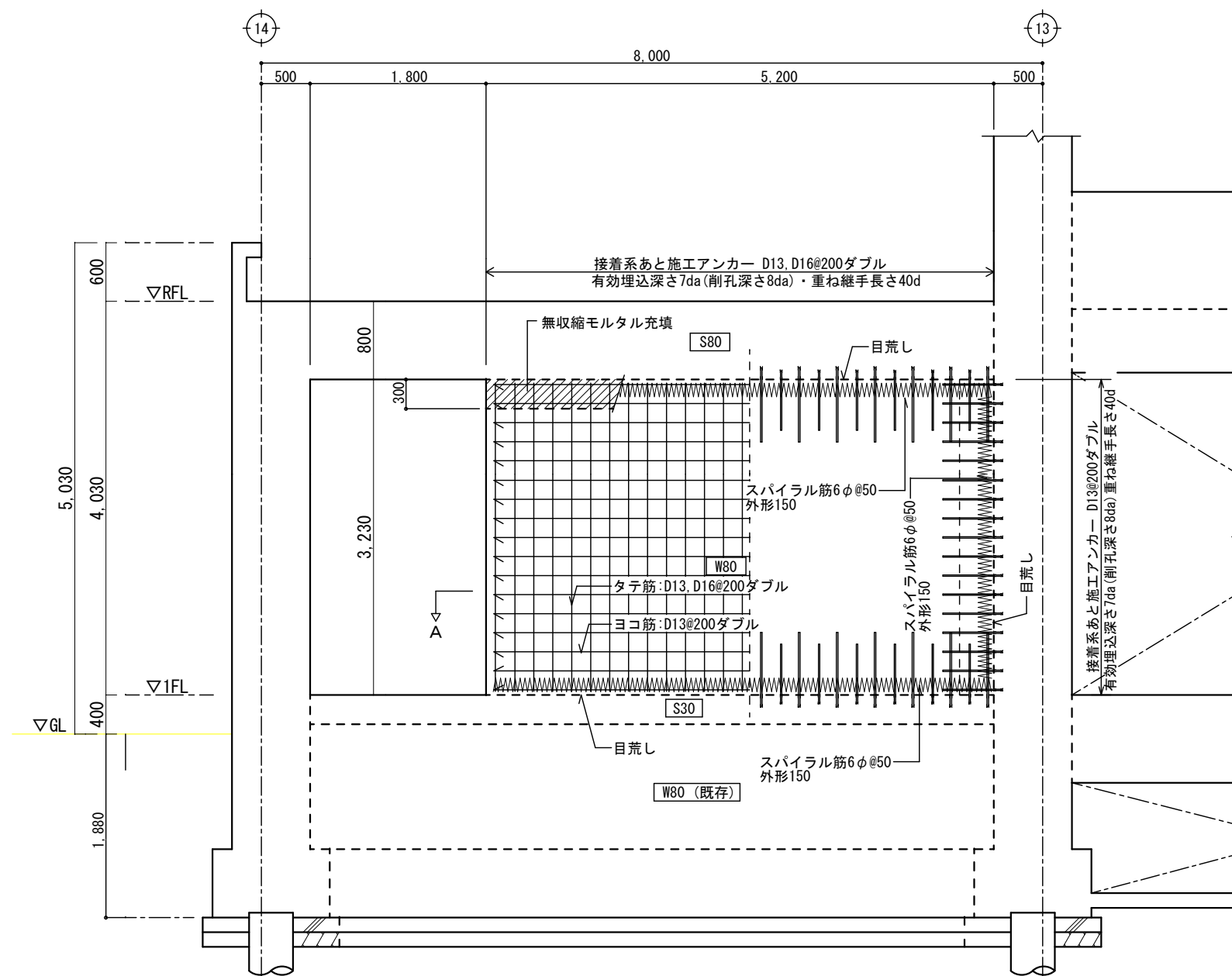
P1詳細図 S=1/30 (A1)
S=1/60 (A3)



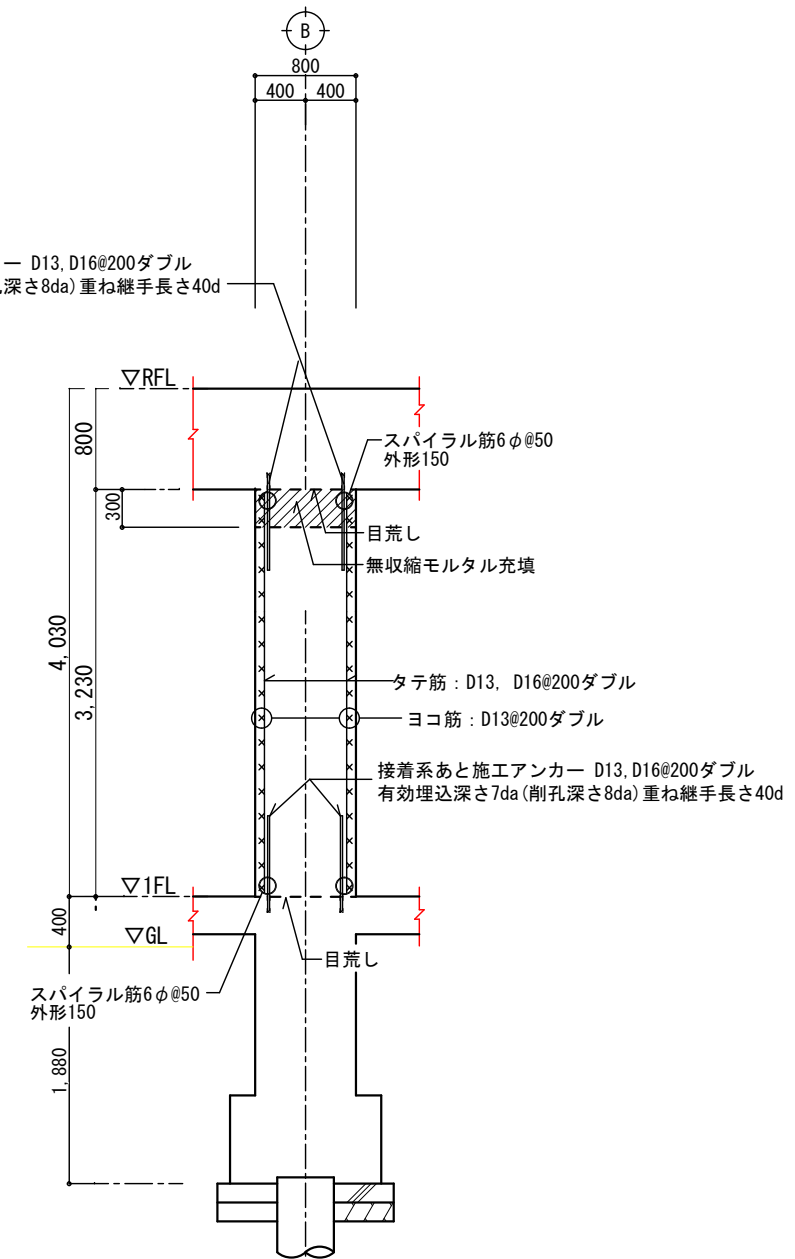
溶接基準図 (注) f: 余盛 G: ルート間隔 R: フェース S: 脚長



工事名称	県立中部病院放射線治療センター改修工事	設計年度	令和 6 年度
工事場所	沖縄県うるま市宮里281番地	図面名称	部材リスト A-1 1/100
発注機関	沖縄県立中部病院	縮尺	A-3 1/200
摘要		図面番号	S-04
検印	管理建築士	設計	製図
	資格者氏名	登録番号	所在地
	株式会社 エー・アル・ジー	1級建築士 250432号 池間 守	事務所登録番号 11X-644号
			沖縄県浦添市大平2-19-11

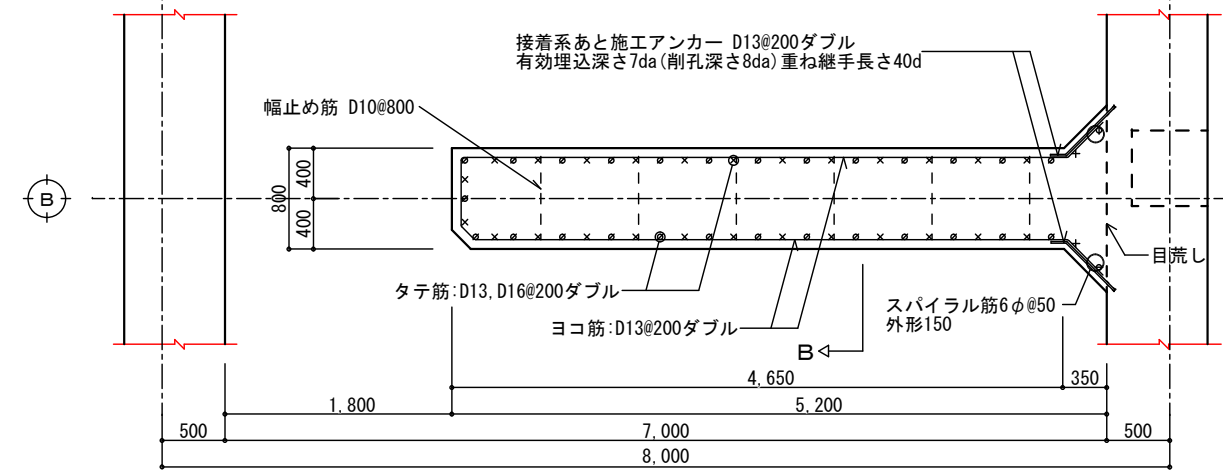


接着系あと施工アンカー D13, D16@200ダブル
有効埋込深さ7da (削孔深さ8da) 重ね継手長さ40d



使用材料
 コンクリート : $F_c = 24N/mm^2$ $S = 18cm$
 鉄筋 : SD295A (D16以下)
 SR235 (6φ)
 重ね継手 : 40d以上

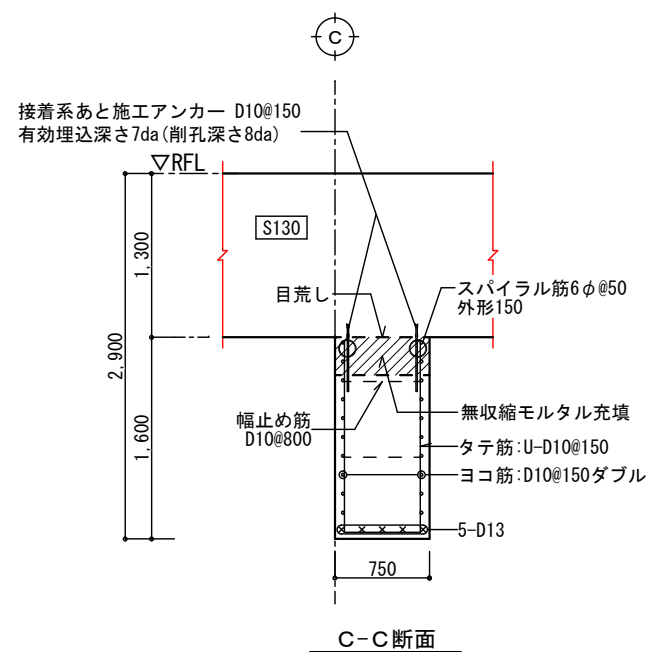
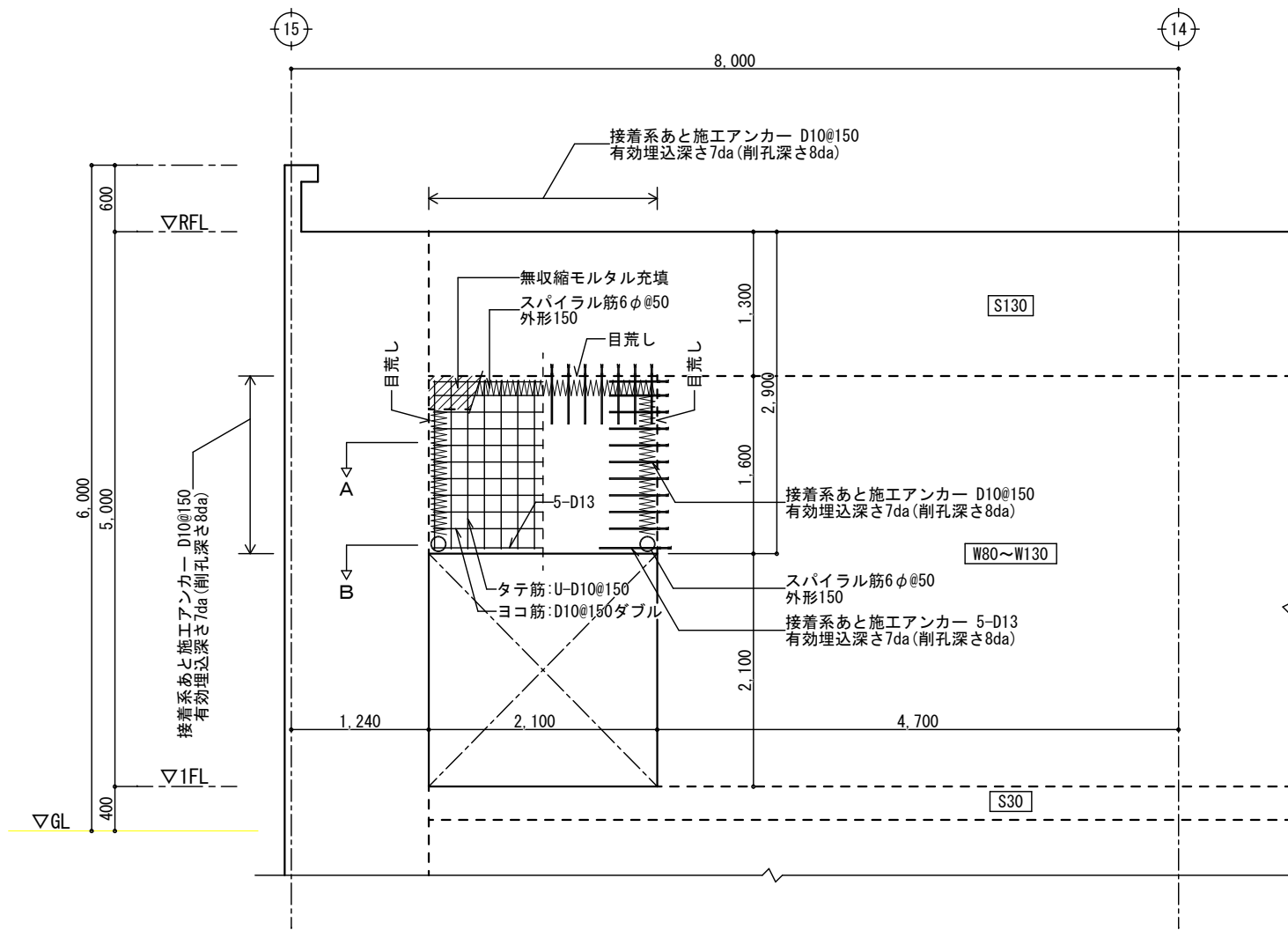
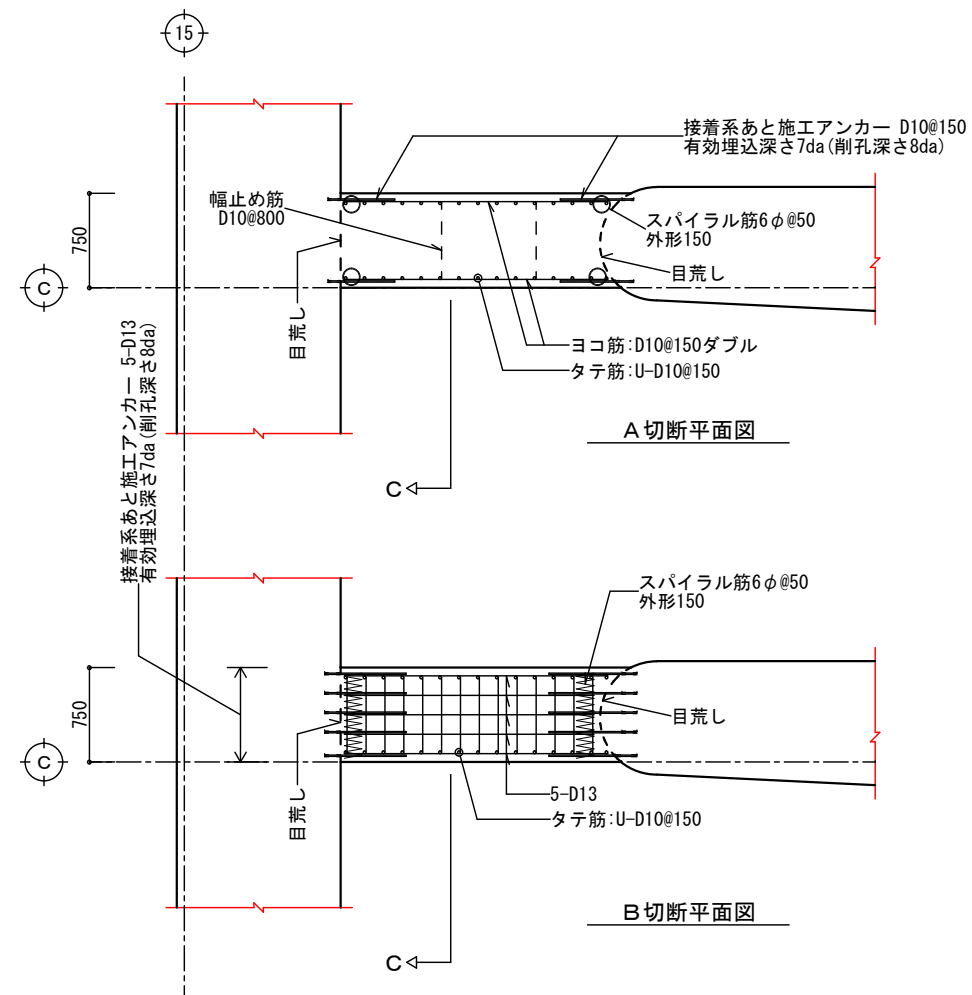
※内法長さ、内法高さは、実測による。
 その他の寸法も、実測により決定を行うものとする。
 実施に当たり、設計図と相違ある時は、
 監督員と協議すること。
 ※打継面はコンクリート打設前に目荒し、水湿を行い、
 コンクリートの密着性を良くする。



A切断平面図

B通り新設壁詳細図 構造改修図
 A1 : S = 1 / 30 A3 : S = 1 / 60

工事名称	県立中部病院放射線治療センター改修工事	設計年度	令和 6 年度
工事場所	沖縄県うるま市宮里281番地	図面名称	A-1 1/30
発注機関	沖縄県立中部病院	縮尺	B:通壁配筋詳細図
摘要		図面番号	A-3 1/60
		縮尺	S-05
検印	管理建築士	設計	製図
	資格者氏名	株式会社 エー・アール・ジー	
	登録番号	1級建築士 250432号 池間 守	
	所在地	沖縄県浦添市大平2-19-11	

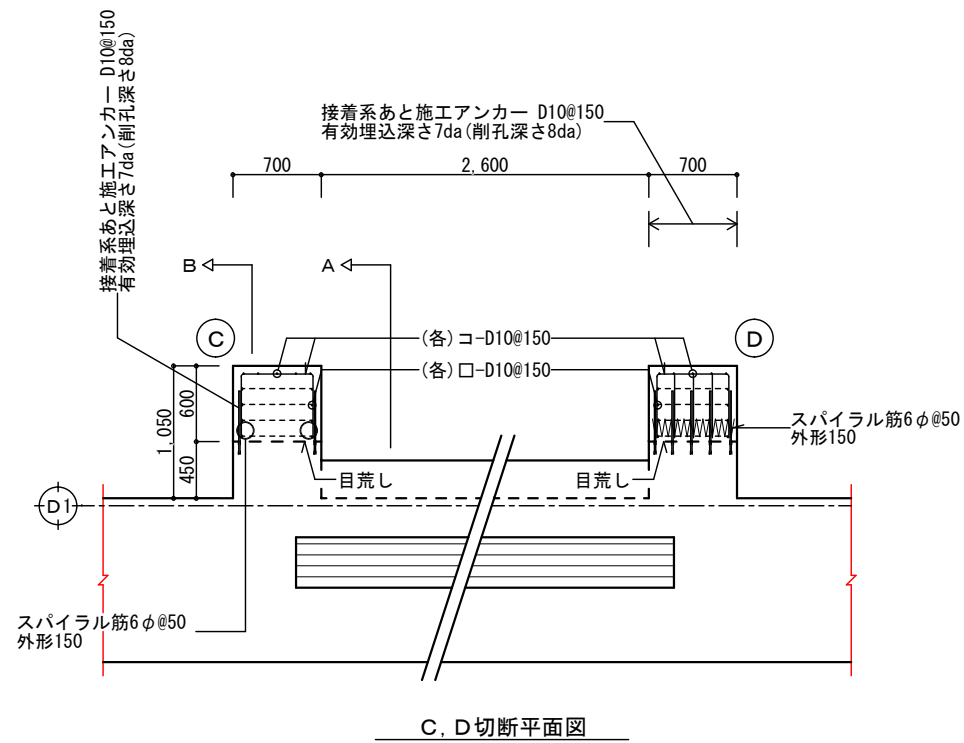


使用材料
 コンクリート : $F_c = 24N/mm^2$ $S = 18cm$
 鉄筋 : SD295A (D16以下)
 SR235 (6φ)
 重ね継手 : 40d以上

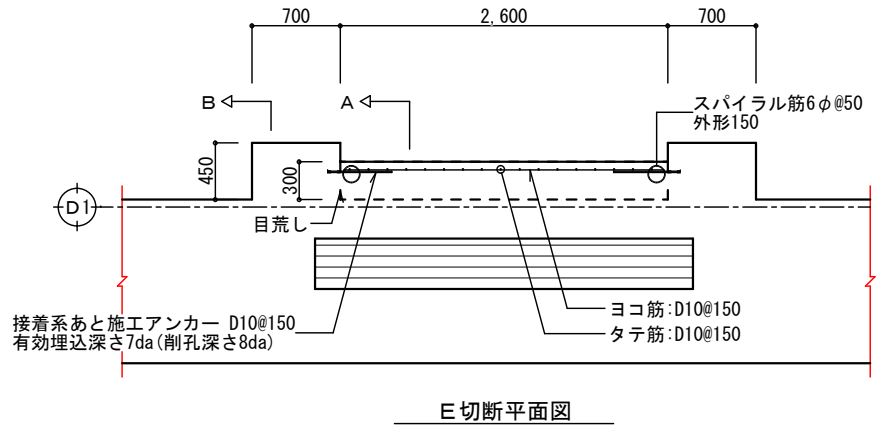
※内法長さ、内法高さは、実測による。
 その他の寸法も、実測により決定を行うものとする。
 実施に当たり、設計図と相違ある時は、
 監督員と協議すること。
 ※打継面はコンクリート打設前に目荒し、水湿を行い、
 コンクリートの密着性を良くする。

C通り新設壁詳細図 構造改修図
 A1 : S = 1 / 30 A3 : S = 1 / 60

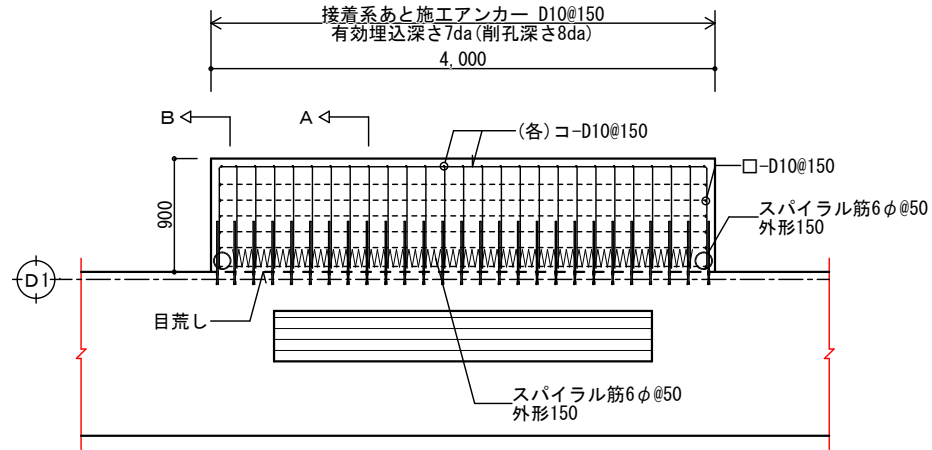
工事名称	県立中部病院放射線治療センター改修工事	設計年度	令和 6 年度
工事場所	沖縄県うるま市宮里 281 番地	図面名称	A-1 1/30
発注機関	沖縄県立中部病院	縮尺	C通り配筋詳細図
摘要		図面番号	A-3 1/60
検印	管理建築士 設計 製図	図面番号	S-06
		設計者	株式会社 エー・アール・ジー
		資格者氏名	1級建築士 250432号 池間 守
		登録番号	事務所登録番号 11X-644号
		所在地	沖縄県浦添市大平2-19-11



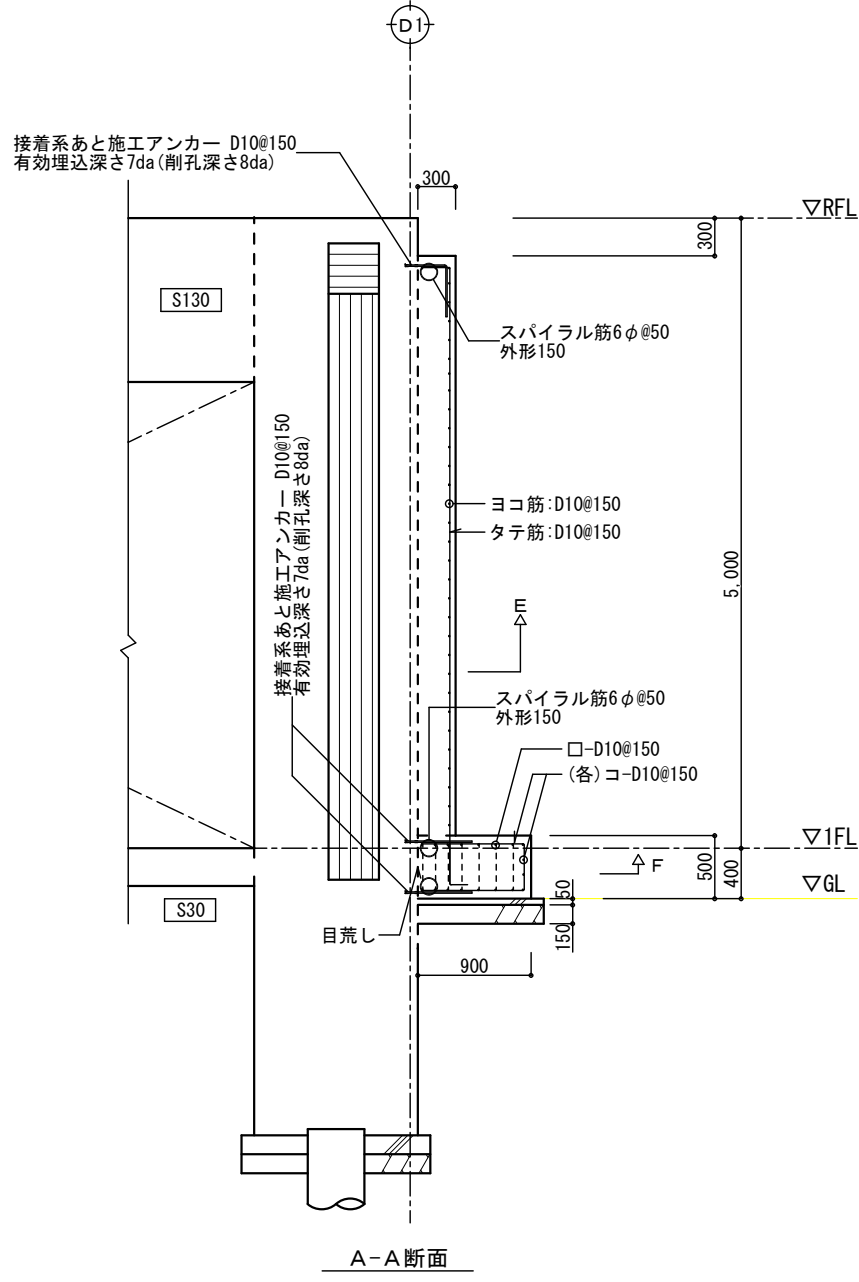
C, D 切断平面図



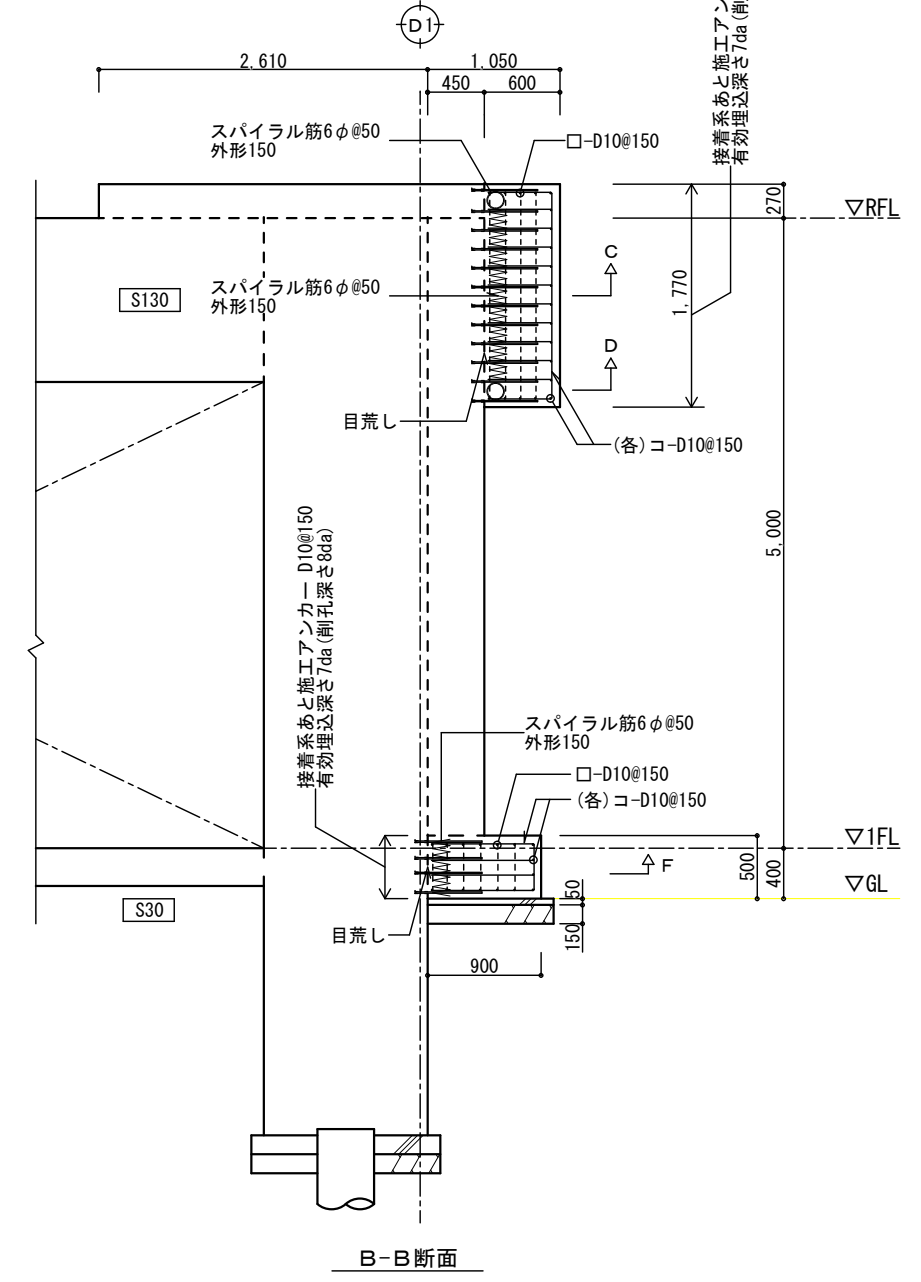
E 切断平面図



F 切断平面図



A-A 断面



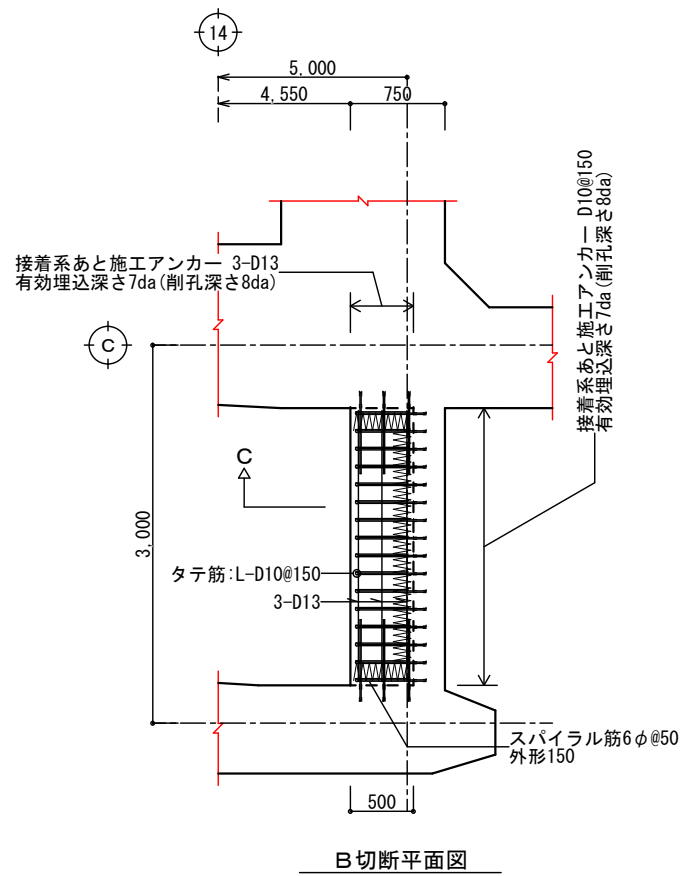
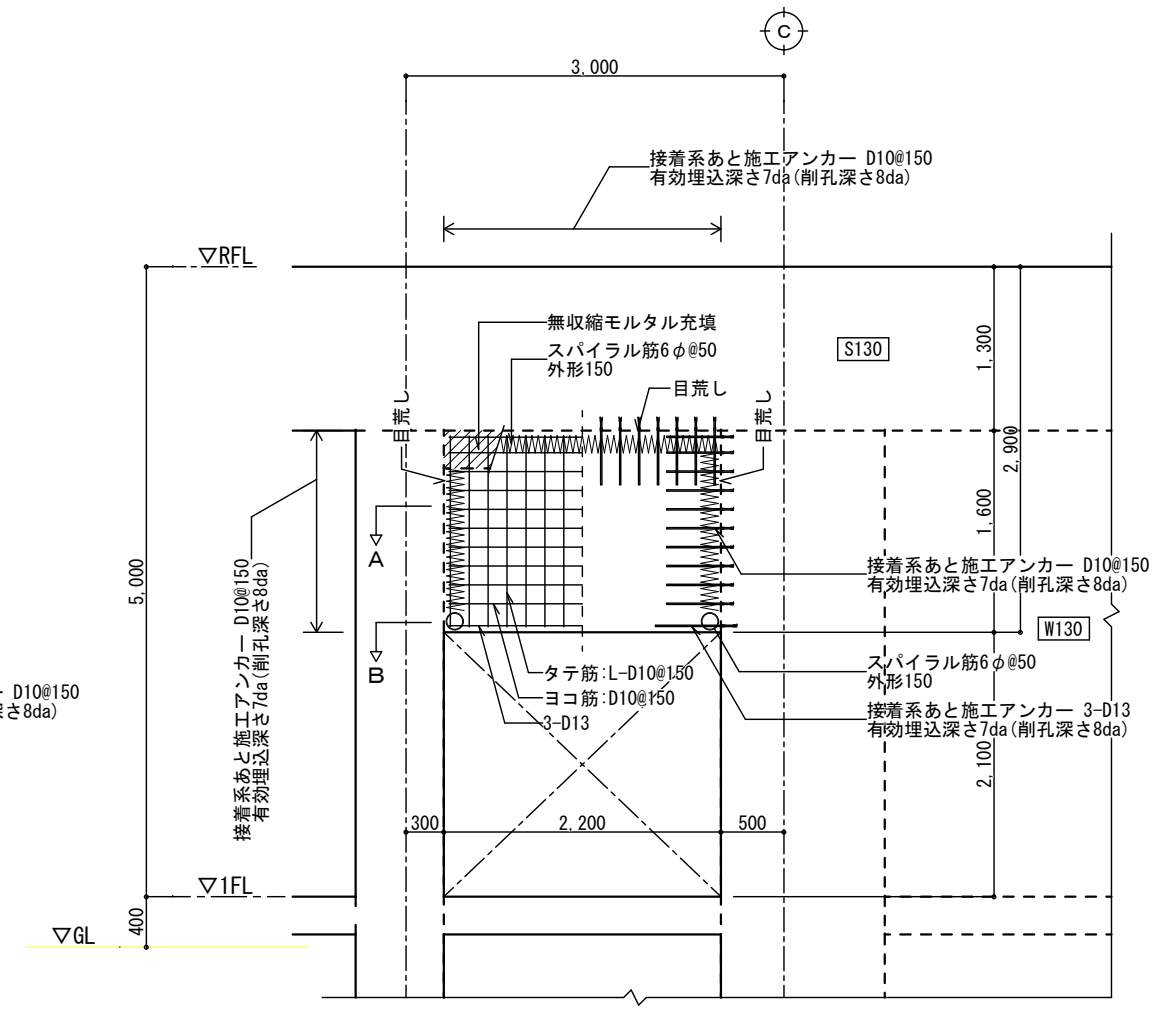
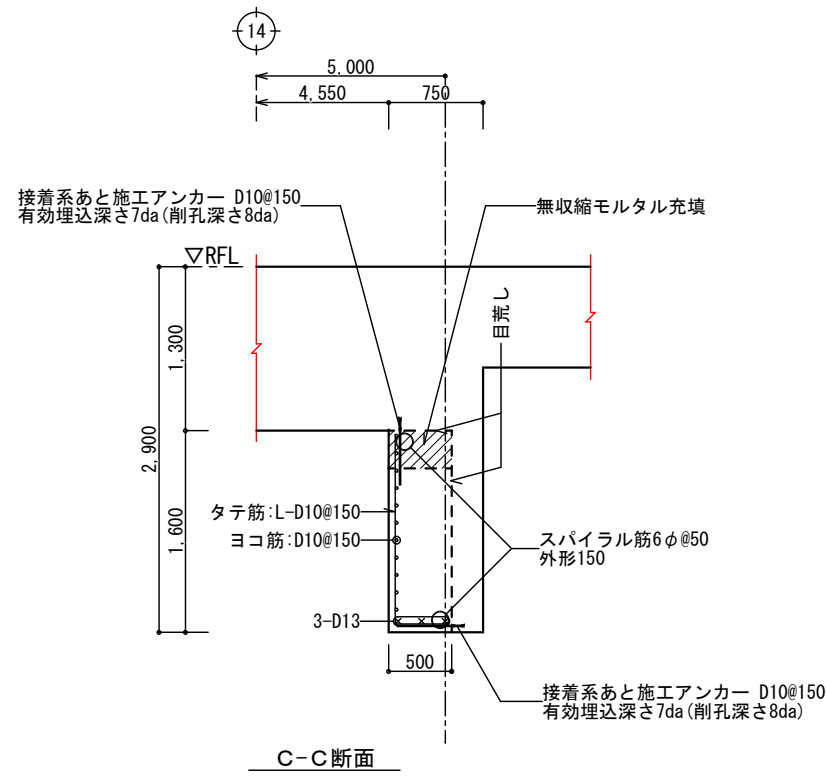
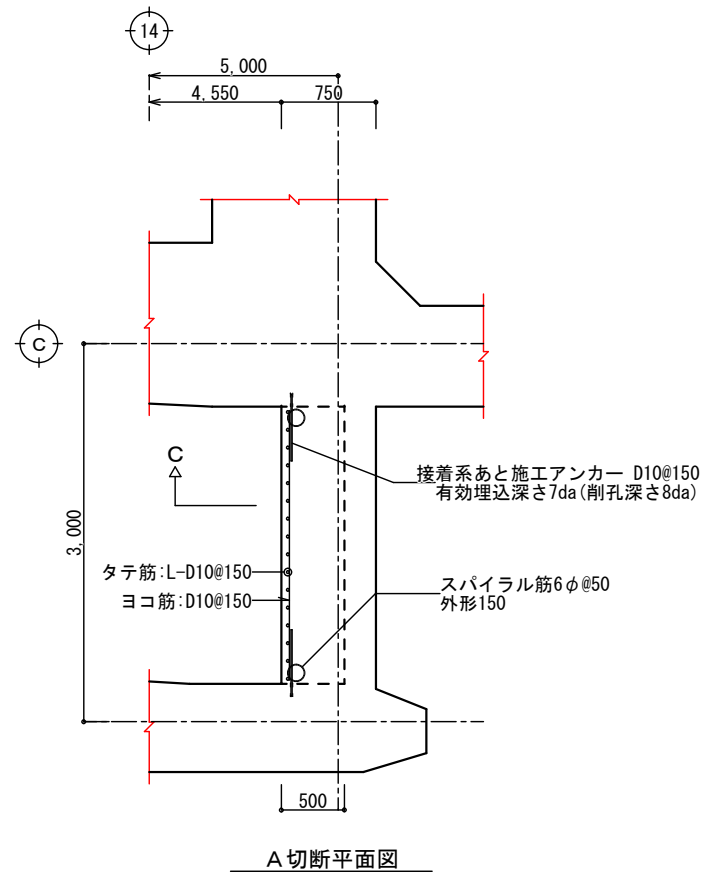
B-B 断面

使用材料
 コンクリート : $F_c = 24N/mm^2$ $S = 18cm$
 鉄筋 : SD295A (D16以下)
 SR235 (6φ)
 重ね継手 : 40d以上

※内法長さ、内法高さは、実測による。
 その他の寸法も、実測により決定を行うものとする。
 実施に当たり、設計図と相違ある時は、
 監督員と協議すること。
 ※打継面はコンクリート打設前に目荒し、水湿を行い、
 コンクリートの密着性を良くする。

D1通り新設詳細図 構造改修図
 A1 : S = 1 / 30 A3 : S = 1 / 60

工事名称	県立中部病院放射線治療センター改修工事	設計年度	令和 6 年度
工事場所	沖縄県うるま市宮里281番地	図面名称	A-1 1/30
発注機関	沖縄県立中部病院	縮尺	D1通壁配筋詳細図 A-3 1/60
摘要		図面番号	S-07
検印	管理建築士	設計	製図
	資格者氏名	株式会社 エー・アル・ジー	
	登録番号	1級建築士 250432号 池間 守	
	所在地	事務所登録番号 11X-644号 沖縄県浦添市大平2-19-11	



使用材料

コンクリート : $F_c = 24\text{N/mm}^2$ $S = 18\text{cm}$

鉄筋 : SD295A (D16以下)
SR235 (6φ)

重ね継手 : 40d以上

※内法長さ、内法高さは、実測による。
その他の寸法も、実測により決定を行うものとする。
実施に当たり、設計図と相違ある時は、
監督員と協議すること。
※打継面はコンクリート打設前に目荒し、水湿を行い、
コンクリートの密着性を良くする。

14+5,000通り新設壁詳細図 構造改修図

A1 : S = 1 / 30 A3 : S = 1 / 60

工事名称	県立中部病院放射線治療センター改修工事		設計年度	令和 6 年度	
工事場所	沖縄県うるま市宮里281番地		図面名称	14+5,000通	A-1 1/30
発注機関	沖縄県立中部病院		縮尺	壁配筋詳細図	A-3 1/60
摘要			図面番号	S-08	
検印	管理建築士	設計	製図	設計者	株式会社 エー・アル・ジー
				資格者氏名	1級建築士 250432号 池間 守
				登録番号	事務所登録番号 11X-644号
				所在地	沖縄県浦添市大平2-19-11